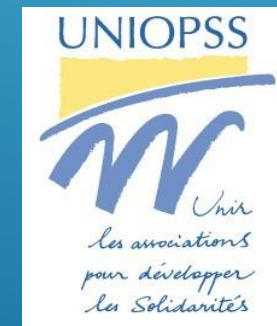


# SITUATION DES ESAT « POST COVID »

## ENQUÊTE FLASH DE NOVEMBRE 2020



- ▶ Une démarche inter-associative à la demande de la secrétaire d'Etat en charge des personnes handicapées
- ▶ Le souhait de disposer d'un état de situation sur l'emploi au 12 novembre, notamment sur le champs EA-ESAT
- ▶ Un manque de données sur la partie ESAT qui conduit au lancement d'une enquête Flash auprès des directeurs d'ESAT à l'initiative d'APF France handicap et de l'UNIOPSS, rejoint par le GEPSO, le GESAT, ANDICAT et l'ADAPT
- ▶ Une forte mobilisation qui permet de disposer d'un échantillon très représentatif :
  - ✓ **457 réponses en 5 jours (31% des ESAT; source STATISS)**

# UN ÉCHANTILLON REPRÉSENTATIF DES STATUTS ET DES TYPES D'ACTIVITÉ

Secteurs d'activités	Nombre	%
Conditionnement	140	31%
Espaces verts	116	25%
Prestations industrielles et logistique	65	14%
Restauration et location de salles	51	11%
Travaux agricoles et alimentaires	22	5%
Recyclage et propreté	19	4%
Travaux de bâtiments	13	3%
Artisanat	12	3%
Prestations administratives	10	2%
Imprimerie et communication	9	2%
<b>TOTAL</b>	<b>457</b>	<b>100%</b>

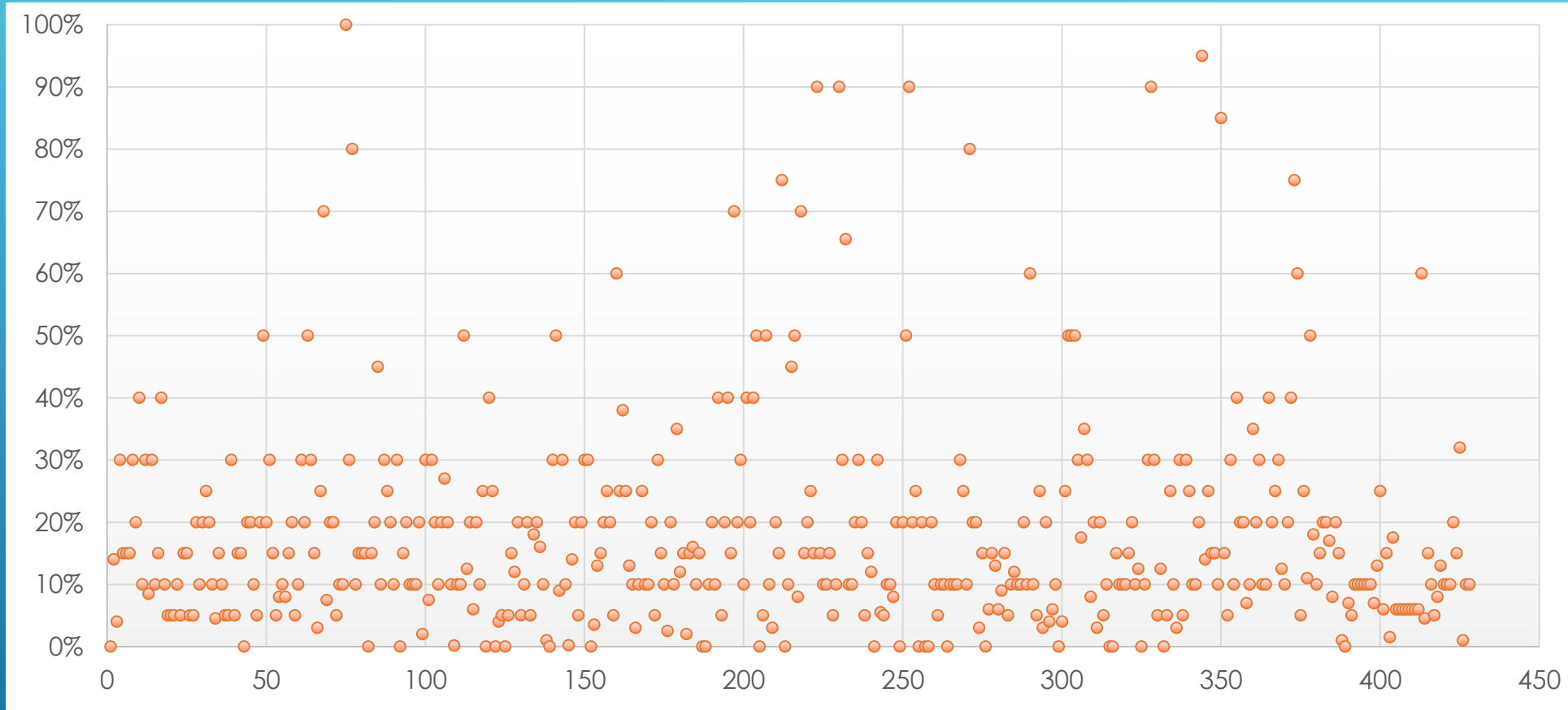
Statut	Nombre	%
Privé non lucratif	419	91,68%
Public	38	8,32%
<b>TOTAL</b>	<b>457</b>	<b>100,00%</b>

# UNE BONNE REPRISE D'ACTIVITE DES TRAVAILLEURS EN SITUATION DE HANDICAP QUI RISQUE DE BAISSER EN NOVEMBRE 2020

- ▶ Près de 92% des ESAT ont un taux de reprise d'activité entre 81% et 100% (médiane = 90%)
- ▶ La reprise d'activité à novembre était donc quasi achevée
- ▶ Les établissements anticipent toutefois un absentéisme à la hausse avec le retour des mesures covid (confinement, contact tracing, arrêts maladie, etc.)
  - ▶ Préviation moyenne: 18%
  - ▶ Préviation médiane 14%

# UN TAUX D'ABSENTEISME PREVISIONNEL AUGMENTE POUR NOVEMBRE 2020

## Taux d'absentéisme prévu pour novembre 2020



- 63% des ESAT estiment que l'absentéisme des travailleurs handicapés devrait s'établir dans une fourchette allant de 10 à 30% pour la mois de novembre 2020

L'enquête a permis d'établir une première estimation de la perte de chiffre d'affaire :

- ▶ Méthode: analyse comparée du chiffre d'affaire 2019/2020 (estimation à fin septembre; source BAPC)
- ▶ En moyenne, la perte de chiffre d'affaire s'établit à 28% en moyenne (médiane = 25%)
- ▶ 47% des ESAT ont une perte de CA supérieure à 20% (53% ont une perte comprise entre 5 et 20%)
- ▶ Analyse :
  - Les aides de l'Etat sur les rémunérations directes sont intégrées : leur effet « atténuateur » de la perte est donc déjà intégré
  - Peu d'amélioration à attendre d'ici la fin d'année du fait de l'existence de plusieurs « majorants » d'ici la fin d'année:
    - ✓ **Arrêt du dispositif d'aide au 10 octobre sur les rémunérations directes**
    - ✓ **Absentéisme**
    - ✓ **Débouchés (cf. infra,)**

## LES PRINCIPALES DIFFICULTES RENCONTREES SONT :

Difficultés rencontrées	
Manque de débouchés, de contrats et/ou d'activité à réaliser	56%
Gestion des questions sanitaires (masques, EPI, consignes, etc.)	41%
Accès à la santé, développement des troubles et impacts sur la santé mentale des TH	37%
Renouvellement des investissements et développement d'activités	35%
Accès au travail (transport notamment)	17%
Difficultés financières (trésorerie, recouvrement de créances/facturation, échéances, etc.)	15%
Difficultés d'approvisionnement (matière première, etc.)	13%

## LES PRINCIPALES PROPOSITIONS POUR LEVER LES DIFFICULTES SONT :

Propositions	
Prise en charge des surcoûts liés à la crise COVID	81%
Prorogation de la prise en charge de la rémunération garantie	76%
Création d'un volet de soutien dans le cadre du plan de relance	37%
Fonds de soutien à la diversification des activités	31%
Action auprès des assurances pour compenser les pertes d'exploitations	26%
Création d'un fonds de soutien associatif	8%